

## RWE-Calls mit 101%-Chance bei Kurserholung auf 34 Euro

Im Gegensatz zum auf Rekordjagd befindlichen DAX entwickelte sich die RWE-Aktie (ISIN: DE0007037129), die noch am 8. Januar 2021 bei 38,65 Euro ein 12-Monatshoch erreichen konnte, in den vergangenen Wochen schwach. Als Grund für den Kurseinbruch auf bis zu 29,95 Euro wurden vor allem die wegen des Wintereinbruches in Texas drohenden Belastungen in dreistelliger Millionenhöhe genannt. Allerdings konnte der von Corona nicht beeinträchtigte Versorger im Jahr 2020 sogar die eigenen Erwartungen übertreffen und gab die Erhöhung der Dividende bekannt.

In den neuesten Analysen schätzen zahlreiche Experten die RWE-Aktie mit Kurszielen von bis zu 44,50 Euro als kaufenswert ein. Risikobereite Anleger, die der RWE-Aktie, die bei der Erstellung dieses Beitrages bei 31,48 Euro notierte, in den nächsten Wochen eine Erholung auf zumindest 34 Euro zutrauen, könnten eine kurzfristige Investition in Long-Hebelprodukte ins Auge fassen.

### Call-Optionsschein mit Strike bei 32 Euro

Der Société Générale-Call-Optionsschein auf die RWE-Aktie mit Basispreis 32 Euro, Bewertungstag 21.5.21, BV 0,1, ISIN: **DE000SD4A5M0**, wurde beim RWE-Aktienkurs von 31,48 Euro mit 0,19 – 0,20 Euro gehandelt.

Gelingt dem Aktienkurs innerhalb des nächsten Monats der Anstieg auf 34 Euro, dann wird sich der handelbare Preis des Calls bei etwa 0,28 Euro (+40 Prozent) befinden.

### Open End Turbo-Call mit Basispreis und KO-Marke bei 29,4325 Euro

Der Morgan Stanley-Open End Turbo-Call auf die RWE-Aktie mit Basispreis und KO-Marke bei 29,4325 Euro, BV 1, ISIN: **DE000MA0PVG4**, wurde beim RWE-Kurs von 31,48 Euro mit 2,25 – 2,27 Euro taxiert.

Wenn die RWE-Aktie in nächster Zeit auf 34 Euro ansteigt, dann wird sich der innere Wert des Turbo-Calls auf 4,56 Euro (+101 Prozent) erhöhen – sofern die RWE-Aktie nicht vorher auf die KO-Marke oder darunter fällt.

### Open End Turbo-Call mit Basispreis und KO-Marke bei 28,736 Euro

Der HVB-Open End Turbo-Call auf die RWE-Aktie mit Basispreis und KO-Marke bei 28,736 Euro, BV 0,1, ISIN: **DE000HR0M2M0**, wurde beim RWE-Kurs von 31,48 Euro mit 0,30 – 0,31 Euro quotiert.

Bei einem Kursanstieg der RWE-Aktie auf 34 Euro wird sich der innere Wert des Turbo-Calls bei 0,52 Euro (+68 Prozent) befinden.

Werbung



Genossenschaftliche FinanzGruppe  
Volksbanken Rariffeisenbanken

Bonus

**Bonus-Zertifikate  
Mit dem zusätzlichen  
Impuls ins Ziel kommen**

Es besteht ein Totalverlustrisiko. Mehr unter: [www.dzbank-derivate.de](http://www.dzbank-derivate.de)

**DZ BANK**  
Die Initiativbank

## E-Mobilität Wasserstoff-Index mit gehebelten Chancen

Neben der Solarenergie und der Windkraft wird auch der Energiegewinnung durch Wasserstoff in Zukunft an Bedeutung gewinnen. Wasserstoff wird für den Betrieb von Brennstoffzellen benötigt, die einen abgasfreien Betrieb von Kraftfahrzeugen ermöglichen. Neben dem Bereich der Mobilität kann Wasserstoff vielfältig industriell genutzt werden.

Nach den starken Kursanstiegen des Vorjahres gerieten die Aktien der führenden Unternehmen der Branche in den vergangenen Monaten ordentlich unter Druck. Wegen der massiven Kurssprünge der einzelnen Aktien sollten Anleger anstelle des Investments in eine einzelne Aktie eher auf einen Aktienkorb- oder Aktienindex setzen.

Um Anlegern diese interessante Assetklasse zugänglich zu machen, legte Solactive den E-Mobilität Wasserstoff-Index (ISIN: DE000SLA8F83) mit führenden Aktien der Wasserstoffbranche auf. Der Index wurde als Total Return-Index (Dividenden werden reinvestiert) konzipiert. Unter anderem befinden sich die ITM Power-, die Plug Power-, die Linde-, die Nel Asa-, die Air Liquide- und die Ballard Power-Aktie im Index. Indexanpassungen erfolgen im Vierteljahres-Intervall.

Am 5.6.19 wurde der Index mit 100 Punkten auf den Markt gebracht. Kurz danach startet der Index eine bemerkenswerte Aufwärtsbewegung. Nach seinem raschen Höhenflug von 300 Punkten vom Oktober 2020 auf bis zu 790 Punkte im Januar 2021, korrigierte er wieder auf bis zu 500 Punkte, um sich danach wieder auf sein aktuelles Niveau im Bereich von 555 Punkte zu steigern. Risikobereite Anleger mit der Markteinschätzung, dass es mit den Indexnotierungen bald noch weiter nach oben gehen wird, könnten das nunmehr ermäßigte Niveau nutzen, um mit Long-Hebelprodukten von einem Indexanstieg zu profitieren.

### Mini-Future-Long-Zertifikat

Das Morgan Stanley-Mini-Future Long-Zertifikat auf den Index (ISIN: **DE000MC96ET6**), Basispreis bei 182,4777 Punkten, SL-Barriere bei 189,38 Punkten, BV 0,1, wurde beim Indexstand von 555,40 Punkten mit 36,70 – 37,17 Euro gehandelt. Somit verfügt das Zertifikat derzeit über einen Hebel von 1,49. Kann der Index bald wieder sein Rekordniveau bei 790 Punkten erreichen, dann das Zertifikat einen inneren Wert von 60,75 Euro erreichen – sofern der Index nicht vorher auf die SL-Barriere oder darunter fällt.

### Faktor-Long-Zertifikate

Wer hingegen mit täglich angepasster Hebelwirkung von einem Kursanstieg des E-Mobilität Wasserstoff-Index profitieren möchte, könnte eine Investition in Faktor-Long-Zertifikate ins Auge fassen. Mit dem Morgan Stanley Faktor-Long-Zertifikat (ISIN: **DE000MA0D652**) können Anleger mit zweifacher Hebelwirkung an den positiven und negativen Kursbewegungen des Index teilhaben.

Werbung



© UBS 2020. All rights reserved.

## Schlussglocke

Die Trading-Webinarreihe,  
präsentiert von UBS.

Jetzt anmelden unter  
[ubs.com/schlussglocke](https://ubs.com/schlussglocke)

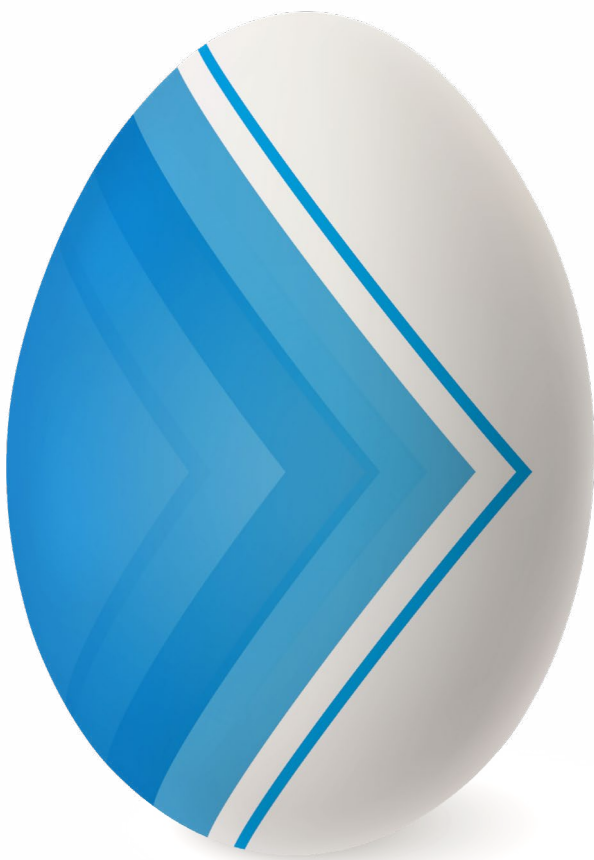


Morgan Stanley

# Wir wünschen frohe Ostern!

Nach einem besseren Partner können Sie lange suchen:  
Mit mehr als 1400 Basiswerten und über 140.000 Hebelprodukten  
bietet Morgan Stanley die mit Abstand größte Auswahl am Markt.  
Wozu also suchen, wenn Sie bei uns gleich das Richtige finden?

[www.zertifikate.morganstanley.com](http://www.zertifikate.morganstanley.com)



**EINEN TRADE VORAUSS**

Diese Werbeanzeige wurde lediglich zu Informationszwecken erstellt. Bei den dargestellten Wertpapieren handelt es sich um Inhaberschuldverschreibungen. Der Anleger trägt grundsätzlich bei Kursverlusten des Basiswertes sowie bei Insolvenz der Emittentin ein erhebliches Kapitalverlustrisiko bis hin zum Totalverlust. Eine ausführliche Darstellung möglicher Risiken sowie Einzelheiten zu den Produktkonditionen sind den Angebotsunterlagen (den endgültigen Bedingungen, dem relevanten Basisprospekt einschließlich etwaiger Nachträge dazu sowie dem Registrierungsdokument) zu entnehmen. Etwaige hierin genannte Wertpapiere dürfen zu keiner Zeit direkt oder indirekt in den Vereinigten Staaten von Amerika (einschließlich aller dieser Jurisdiktion unterliegenden Territorien und Außengebiete) oder an U.S.-Personen („U.S. persons“ wie in Regulation S des U.S. Securities Act 1933 oder dem U.S. Internal Revenue Code (jeweils in der jeweils geltenden Fassung) definiert) angeboten oder verkauft, verpfändet, abgetreten, ausgeliefert oder anderweitig übertragen, ausgeübt oder zurückgezahlt werden. © Copyright 2021 Morgan Stanley & Co. International plc. Alle Rechte vorbehalten.

## Aktuelle Aktionen der Onlinebroker und Emittenten\*:

Onlinebroker:	comdirect
Emittent:	Morgan Stanley
Produkte:	Hebelprodukte und Zertifikate
Zeitraum	bis 31.03.2021
Sonstiges:	Freetrade-Aktion gilt nur im außerbörslichen Handel ab 1.000,- Euro pro Trade
Infos im Internet:	<a href="http://www.comdirect.de">www.comdirect.de</a>

Onlinebroker:	maxblue
Emittent:	HypoVereinsbank
Produkte:	Hebelprodukte und Zertifikate
Zeitraum	bis 31.03.2021
Sonstiges:	Freetrade-Aktion gilt nur im außerbörslichen Handel ab 1.000,- Euro pro Trade
Infos im Internet:	<a href="http://www.maxblue.de">www.maxblue.de</a>

Onlinebroker:	Consorsbank
Emittent:	BNP Paribas
Produkte:	Hebelprodukte und Zertifikate
Zeitraum	bis 31.03.2021
Sonstiges:	Freetrade Aktion gilt nur im außerbörslichen Handel ab 1.000,- Euro pro Trade
Infos im Internet:	<a href="http://www.consorsbank.de">www.consorsbank.de</a>

\*Diese Liste erhebt keinen Anspruch auf Vollständigkeit.

Werbung



**Cashback Trading**  
Traden für 0 €\*  
onemarkets by  
**UniCredit**  
Corporate & Investment Banking  
**\*MEHR INFOS**

## HebelprodukteReport IMPRESSUM

**Impressum:** "ZERVUS" Kozubek & Schaffelner OG, Linzerstrasse 82a, A-3003 Gablitz, Tel.: +43 (0)676 719 23 95, E-Mail: [info@hebelproduktebericht.de](mailto:info@hebelproduktebericht.de), Herausgeber Walter Kozubek, [info@hebelproduktebericht.de](mailto:info@hebelproduktebericht.de) und Claus Schaffelner, [info@hebelproduktebericht.de](mailto:info@hebelproduktebericht.de)

**Disclaimer:** Die Inhalte des HebelprodukteReport sowie die Internetseiten der "ZERVUS" Kozubek & Schaffelner OG dienen lediglich der Information und stellen weder Anlageberatung, Empfehlung oder Aufforderung zum Kauf oder Verkauf der jeweiligen Wertpapiere, Geldmarktinstrumente oder Derivate, noch die Grundlage für einen Vertrag oder eine Verpflichtung irgend einer Art dar. Für die Richtigkeit der Daten wird keine Haftung übernommen. Für den Inhalt jener Internetseiten, die mit dieser Homepage verlinkt sind, wird keine Haftung übernommen. Börsengeschäfte beinhalten Risiken, die Ihnen bewusst sein müssen, welche die Konsultierung eines professionellen Anlageberaters oder Finanzdienstleisters erforderlich machen. Bitte wenden Sie sich vor Tätigung irgendeiner Handelsaktivität bezüglich der hier dargestellten Wertpapiere, Geldmarktinstrumente oder Derivate an die Bank Ihres Vertrauens! Hinweis auf mögliche Interessenkonflikte: Der Autor kann über Wertpapiere und Geldanlageprodukte schreiben, die er selbst besitzt, besaß, beabsichtigt zu erwerben oder zu handeln.