

Daimler – Handelsmarken sind abgesteckt



Rückblick: Bei Daimler kam es nach dem Jahreswechsel zu einem nachhaltigen Ausbruch aus einer flachen Korrektur, welche auch sofort über 71,27 Euro auf ein neues Hoch geführt hat. Die Notierungen konnten sich dann auch im starken Markt steil nach oben absetzen und aus dem langfristigen Trendkanal nach oben ausbrechen. Es gelang damit der Anstieg bis 96,07 Euro, welcher nun seit einigen Wochen konsolidiert wird. Daimler bewegt sich dabei seitwärts an der gebrochenen Trendkanaloberkante entlang. Der Versuch, sich davon deutlicher zu lösen, wurde zum Ende der vergangenen Woche noch einmal abverkauft.



Daimler
Börse: Xetra in Euro / Kursstand: 87,70 Euro
Kursverlauf seit 11.09.2014 (log. Kerzenchartdarstellung / 1 Kerze = 1 Tag)

Charttechnischer Ausblick: Es besteht bei Daimler nun die Möglichkeit, die Rally im Einzugsbereich der Trendkanaloberkante bald fortzusetzen. Spätestens oberhalb der 92,68 Euro bietet sich nun ein neues prozyklisches Kaufsignal. Bis zur steileren langfristigen Trendkanaloberkante wäre dann erheblich Platz vorhanden, sodass auch 100,00 Euro erreicht werden könnten. Sollten jedoch 84,65 Euro nicht halten und die Aktien aus dem Aufwärtstrend kippen, ist wenigstens eine dreiteilige Korrektur bis 81,25 Euro zu erwarten. Auch der derzeit knapp oberhalb der 75,00 Euro liegende EMA 200 wäre dann noch einmal erreichbar.

Werbung



**Weniger versäumen,
mehr mitmachen.**

Jetzt Mitglied im Markets Club werden.

ING 
ING MARKETS

Daimler-Calls mit 225%-Chance beim Erreichen alter Höchststände

Bei der Daimler-Aktie besteht nun aus charttechnischer Sicht die Möglichkeit, die Rally im Einzugsbereich der Trendkanaloberkante fortzusetzen. Laut Analyse von www.godmodetrader.de wird sich spätestens oberhalb von 92,68 Euro ein neues prozyklisches Kaufsignal bilden. In weiterer Folge könnte sich der Kursanstieg auf bis zu 100 Euro ausweiten.

Hält jedoch die Marke von 84,65 Euro nicht, dann kippt die Aktie aus dem Aufwärtstrend, was eine weitere Korrektur auf 81,25 Euro und auf die nächste Zielmarke bei 75 Euro auslösen könnte.

Mit dem aktuellen Kurs von 87,70 Euro notiert die Daimler-Aktie derzeit zwischen den beiden wichtigen Chartmarken von 84,65 und 92,68 Euro. Anleger mit der Markteinschätzung, dass die Daimler-Aktie nach der Korrektur der vergangenen Wochen eher wieder den Weg nach oben einschlagen wird und in den nächsten zwei Monate wieder den Höchststand von 96 Euro erreichen wird, könnten als Alternative zum direkten Aktienkauf einen kleinen Teil des Portfolios in Long-Hebelprodukte auf die Daimler-Aktie investieren.

Call-Optionsschein mit Strikepreis bei 90 Euro

Der UBS-Call-Optionsschein auf die Daimler-Aktie mit Basispreis bei 90 Euro, BV 0,1, fällig am 17.7.15, ISIN: **CH0263064146**, wurde beim Aktienkurs von 87,70 Euro mit 0,32 – 0,33 Euro gehandelt. Wenn der Kurs der Daimler-Aktie in den nächsten zwei Monaten auf 96 Euro ansteigt, dann wird der Schein mit 0,62 Euro (+88 Prozent) knapp oberhalb seines dann bereits auf 0,60 Euro angestiegenen inneren Wertes gehandelt werden.

Open End Turbo-Call mit Basispreis und KO-Marke bei 84,238 Euro

Für sehr risikofreudige Anleger könnte der ING-Open End Turbo-Call auf die Daimler-Aktie mit Basispreis und KO-Marke bei 84,238 Euro, BV 0,1, ISIN: **DE000NG1MKE0**, interessant sein, der beim Aktienkurs von 87,70 Euro mit 0,35 – 0,36 Euro taxiert wurde. Legt die Daimler-Aktie, ohne vorher auf die KO-Marke zurückzufallen, auf 96 Euro zu, dann wird der innere Wert des Turbo-Calls auf 1,17 Euro (+225 Prozent) ansteigen.

Open End Turbo-Call mit Basispreis und KO-Marke bei 80,48 Euro

Anleger mit etwas höherem Sicherheitsbedürfnis werden sich hingegen eher einem Turbo-Call, wie dem Vontobel-Open End Turbo-Call mit Basispreis und KO-Marke bei 80,48 Euro, BV 0,1, ISIN: **DE000VZ88A90**, zuwenden, der beim genannten Aktienkurs mit 0,72 – 0,73 Euro quotiert wurde. Legt die Daimler-Aktie in den nächsten Wochen auf 96 Euro zu, dann wird der innere Wert des Turbo-Calls bei 1,55 Euro (+112 Prozent) liegen.

Werbung

Open End Partizipationszertifikat

Wearables:
smarte Ratgeber hautnah.

Jetzt zeichnen
bis 07.05.2015 bei allen
Sparkassen und Banken

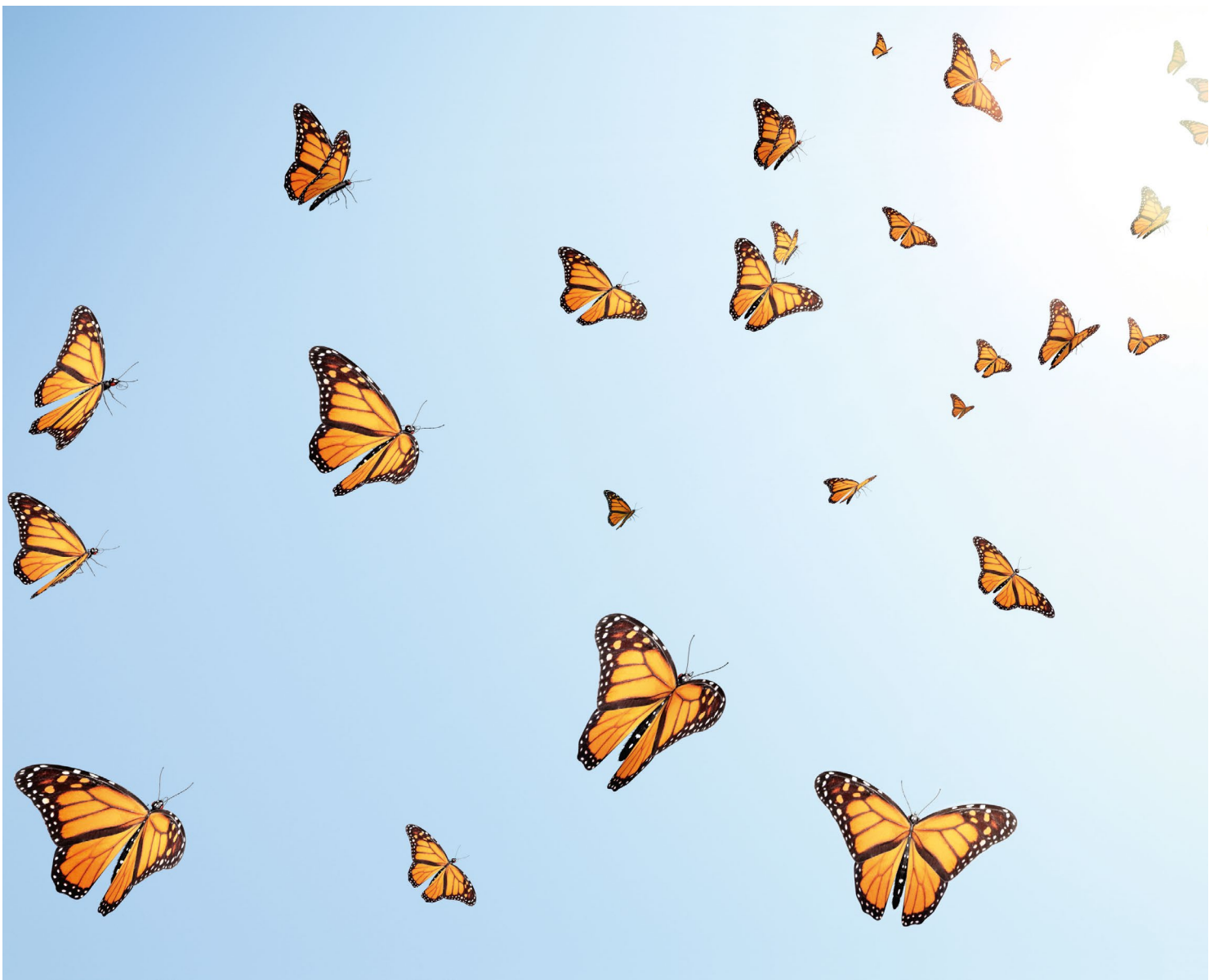
Open End Partizipationszertifikat auf den Solactive Wearable Tech Performance-Index	
Basiswert	Wearable Tech Performance-Index
WKN / ISIN	VZ96WT/DE000VZ96WTO
Handelswährung	EUR
Währung des Basiswertes	EUR
Managementgebühr	1,00% p.a.
Festlegungstag	08.05.2015
Laufzeit	Open End
Anfänglicher Ausgabepreis	EUR 100,00 (zzgl. EUR 1,50 Ausgabeaufschlag)

Dieses Produkt bietet keinen Kapitalschutz. Anleger tragen das Risiko des Geldverlustes bei Zahlungsunfähigkeit des Emittenten bzw. des Garanten (Emittentenrisiko). Um ausführliche Informationen, insbesondere zur Struktur und zu den mit einer Investition in das Produkt verbundenen Risiken, zu erhalten, sollten potentielle Anleger den Basisprospekt lesen, der nebst den Endgültigen Angebotsbedingungen und etwaigen Nachträgen zu dem Basisprospekt auf der Internetseite www.vontobel-zertifikate.de veröffentlicht ist und beim Emittenten, Vontobel Financial Products GmbH, Bockenheimer Landstraße 24, 60323 Frankfurt am Main, zur kostenlosen Ausgabe bereitgehalten wird.

Haben Sie Fragen zu diesem Produkt? Sie erreichen uns unter der kostenlosen Kunden-Hotline 00800 93 00 93 00 oder informieren Sie sich unter www.vontobel-zertifikate.de

Bank Vontobel Europe AG, Bockenheimer Landstraße 24, 60323 Frankfurt am Main

Leistung schafft Vertrauen



Wir übernehmen Ihre Transaktionskosten* am 14. Mai sowie am 4. Juni!

*Handeln Sie jetzt außerbörslich Zertifikate, Optionsscheine und Aktienanleihen sowie ETCs und ETNs der Commerzbank zwischen 1.000 und 10.000 Euro Transaktionsgröße bei den u.g. Direktbankpartnern kostenlos. Ausgenommen hiervon sind alle spreadfreien Index-Zertifikate und ComStage ETFs.

Details finden Sie unter:

www.zertifikate.commerzbank.de/freetrade

COMMERZBANK 
Die Bank an Ihrer Seite

.comdirect


direktanlage.at
Bank anders

maxblue

 **OnVista**
Bank

VItrade 
PROFESSIONAL TRADING

Tesla-Calls: Gewinnmitnahme nach 116% Ertrag in einem Monat

Vor einem Monat, als die Tesla-Aktie noch bei 202 USD notierte, wurde hier ein Szenario erstellt, wie ein Kursanstieg der US-Elektroautomobilhersteller-Aktie auf bis zu 220 USD innerhalb des nächsten Monats mit Long-Hebelprodukten optimiert werden könne. Nachdem der Aktienkurs in der Vorwoche sogar kurzfristig die Marke von 240 USD ins Visier nahm, reduzierte er sich in den darauf folgenden Tagen auf sein aktuelles Niveau im Bereich von 226 USD. Sowohl die Aktienkursentwicklung als auch die Performance der am 7.4.15 präsentierten Long-Hebelprodukte konnten die im Szenario in Aussicht gestellten Erwartungen beträchtlich übertreffen.

Der Vontobel-Call-Optionsschein auf die Tesla-Aktie mit Basispreis bei 210 USD, BV 0,1, Bewertungstag 18.9.15, ISIN: [DE000VZ70EW7](#), der beim Tesla-Kurs von 202 USD und dem Euro/USD-Wechselkurs von 1,086 USD mit 2,03 – 2,05 Euro gehandelt, wurde befindet sich mit seiner aktuellen Taxierung von 2,99 – 3,02 Euro bereits mit 46 Prozent im Plus.

Der Citi-Open End Turbo-Call auf die Tesla-Aktie mit Basispreis und KO-Marke bei 185,1289 USD, BV, 0,1, ISIN: [DE000CC9LLV4](#), der unter den gleichen Marktbedingungen mit 1,80 – 1,86 Euro taxiert wurde, konnte mit seiner aktuellen Taxierung von 4,01 – 4,07 Euro (+116 Prozent) seinen handelbaren Preis bereits mehr als verdoppeln.

Wer einen Teil des bislang erzielten Gewinns „mitnehmen“ will und dennoch von einer weiteren Aufwärtsbewegung der Tesla-Aktie profitieren möchte, könnte den Umtausch in höher gehebelte und somit kostengünstigere Produkte in Erwägung ziehen.

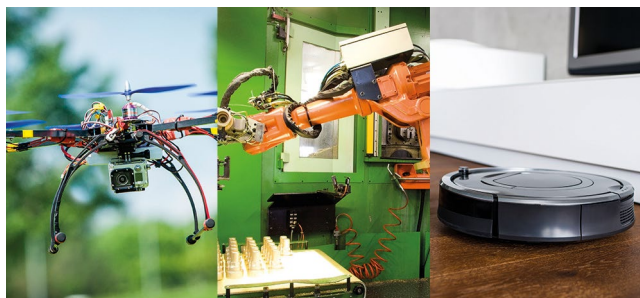
Call-Optionsschein mit Strike bei 230 USD

Der HVB-Call-Optionsschein mit Strike bei 230 USD, BV 0,1, Bewertungstag 16.9.15, ISIN: [DE000HY7E7Y3](#), wurde beim Aktienkurs von 226,03 USD mit 1,97 – 2,01 Euro gehandelt. Nähert sich der Aktienkurs im Verlauf des nächsten Monats wieder die 240 USD-Marke an, dann wird der handelbare Preis des Scheines auf 2,44 Euro (+21 Prozent) ansteigen.

Open End Turbo-Call mit Basispreis und KO-Marke bei 200,5573 USD

Der Citi-Open End Turbo-Call auf die Tesla-Aktie mit Basispreis und KO-Marke bei 200,5573 USD, BV 0,1, ISIN: [DE000CC9RRC8](#), wurde beim Tesla-Kurs von 226,03 USD mit der beim Tesla-Kurs von 226,03 USD mit 2,69 - 2,75 Euro taxiert. Bei einem Kursanstieg der Tesla-Aktie auf 240 USD wird der handelbare Preis des Turbo-Calls auf etwa 3,79 Euro (+38 Prozent) ansteigen.

Werbung



Maschinen, die unseren Alltag *revolutionieren* könnten.
Setzen Sie auf die Zukunftsbranche Robotik.

Open End Index-Zertifikat auf den Robotics and Drones Index
WKN: UBSORD

UBS Deutschland AG, Equity Derivatives
Hotline: 0800 800 0404 | Telefon: +49 (69) 1369-8989
E-Mail: invest@ubs.com | www.ubs.com/keyinvest

Wir werden nicht ruhen 

Aktuelle Aktionen der Onlinebroker*:

Onlinebroker: sbroker
Emittent: Citi
Produkte: Open End Turbos und Mini Futures
Zeitraum: bis 29.05.2015
Sonstiges: Freebuy Aktion gilt nur im außerbörslichen Handel ab 1.000,- Euro pro Trade
Infos im Internet: www.sbroker.de

Onlinebroker: ING Diba
Emittent: Commerzbank
Produkte: Faktor-Zertifikate
Zeitraum: bis 30.06.2015
Sonstiges: Freebuy Aktion gilt nur im außerbörslichen Handel ab 1.000,- Euro pro Trade
Infos im Internet: www.ing-diba.de

Onlinebroker: DAB bank
Emittent: Vontobel
Produkte: Hebelprodukte und Zertifikate
Zeitraum: bis 29.05.2015
Sonstiges: Freetrade Aktion gilt nur im außerbörslichen Handel ab 1.000,- Euro pro Trade
Infos im Internet: www.dab-bank.de

*Diese Liste erhebt keinen Anspruch auf Vollständigkeit. Gilt nur im außerbörslichen Handel

Werbung



Jede Trading-Entscheidung beginnt mit dem Einstiegssignal.

Das Tool Chartsignale prüft kontinuierlich Kursverläufe und nutzt Muster, um Kauf- und Verkaufssignale zu ermitteln.

Testen Sie jetzt unser kostenfreies Tool unter <https://de.citifirst.com>

©2015 Citigroup Global Markets Deutschland AG. All rights reserved. Citi and Arc Design is a trademark and service mark of Citigroup Inc., used and registered throughout the world.

HebelprodukteReport IMPRESSUM

Impressum: "ZERVUS" Kozubek & Schaffelner GmbH, Linzerstrasse 82a, A-3003 Gablitz, Tel.: +43 (0)676 719 23 95, E-Mail: info@hebelproduktebericht.de, Herausgeber Walter Kozubek, info@hebelproduktebericht.de und Claus Schaffelner, info@hebelproduktebericht.de

Disclaimer: Die Inhalte des HebelprodukteReport sowie die Internetseiten der "ZERVUS" Kozubek & Schaffelner GmbH dienen lediglich der Information und stellen weder Anlageberatung, Empfehlung oder Aufforderung zum Kauf oder Verkauf der jeweiligen Wertpapiere, Geldmarktinstrumente oder Derivate, noch die Grundlage für einen Vertrag oder eine Verpflichtung irgend einer Art dar. Für die Richtigkeit der Daten wird keine Haftung übernommen. Für den Inhalt jener Internetseiten, die mit dieser Homepage verlinkt sind, wird keine Haftung übernommen. Börsengeschäfte beinhalten Risiken, die Ihnen bewusst sein müssen, welche die Konsultierung eines professionellen Anlageberaters oder Finanzdienstleisters erforderlich machen. Bitte wenden Sie sich vor Tätigkeit irgendeiner Handelsaktivität bezüglich der hier dargestellten Wertpapiere, Geldmarktinstrumente oder Derivate an die Bank Ihres Vertrauens!